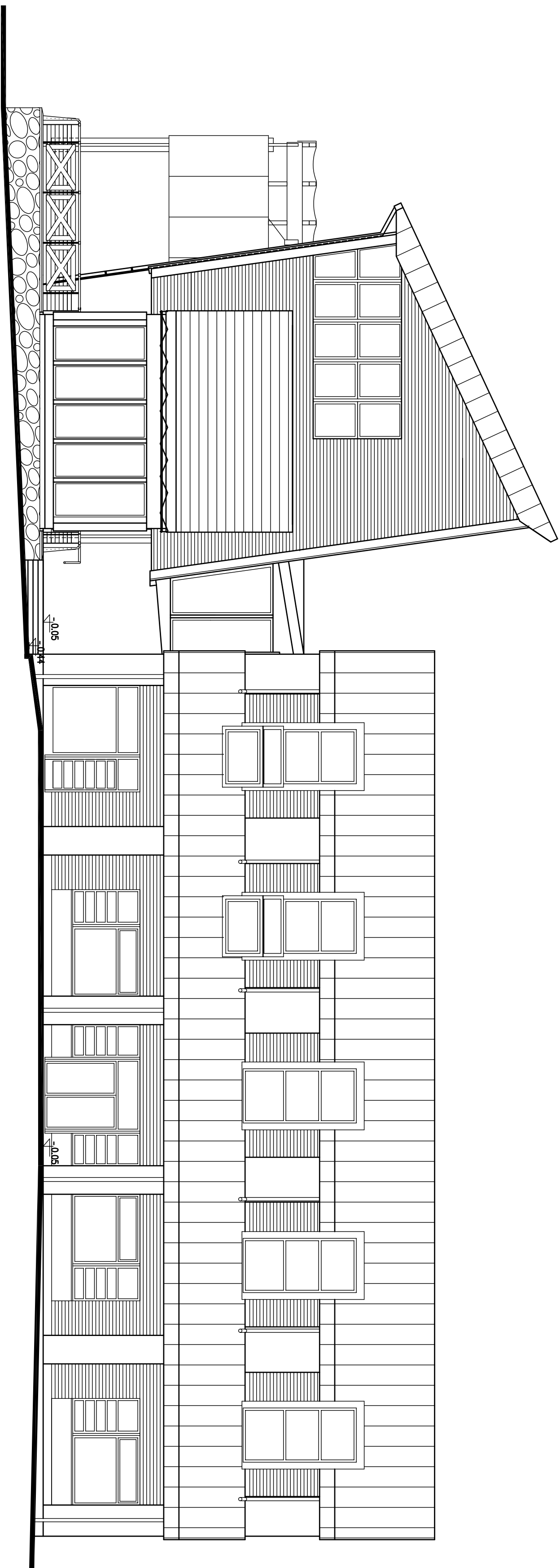


”EKO MARINA”
BUDYNEK MARINY



ELEWACJA WSCHODNIA
SKALA 1:100

PRACOWNIA PROJEKTOWA "KACZYŃSKI I SPÓŁKA" s.c. ul. 15-070 BIAŁYSTOK, ul. WIKTORII 3A, 7406120 tel./fax (0-85) 7404535 tel. 7406120 fax 7406121	
SKALA: 1:100	BRANŻA: ARCHITEKTURA
DATA: 11/2008	NIPRO: PI-232/04
OBJEKT: EKO-MARINA Z ZAPLECZEM PORTOWO-USŁUGOWYM W GŁYCKU	
ZADANIE: BUDYNEK MARINY	
RODZAJ OPRACOWANIA: PROJEKT ARCHITEKTONICZNO-BUDOWLANY	
RYSUNEK: ELEWACJA WSCHODNIA	
ARCHITEKTURA:	
AUTORZY:	mgr inż. arch. Janusz Wesołowski upr. proj. nr B/124/85
mgr inż. arch. Barbara Wrona-Kaczyńska upr. proj. nr B/117/90	
SPRACOWUJĄCY:	mgr inż. arch. Wiesław Siemionow upr. proj. nr B/105/90
KONSPIKUCJE:	mgr inż. Jan Krzysztof Grochowski upr. proj. B/117/75
INST. SANIT.:	mgr inż. Joanna Skala upr. proj. B/24/81
INST. ELEKTR.:	mgr inż. Andrzej Grzegorz Brzdziowski upr. proj. SW-149/92
PROJEKT OCHRONIONY USTAWĄ O PRAWIE AUTORSKIM	